

إنفاذ
infath
مركز الإسناد والتصفية
Entrustment and Liquidation Center



رقم الترخيص: 41020048 - رقم المعلن: 6752634 - رقم التصنيف: 26



مزاد أسال
ASAL AUCTION

تحت إشراف مركز الإسناد والتصفية إنفاذ وبقرار
من محكمة التنفيذ



بصمة
Bussma
للعقارات Real Estate



920002033 0056 gobussma



مركز الإسناد والتصفية «إنفاذ»

يعد مركز الإسناد والتصفية "إنفاذ" بيت الخبرة المختص في الإشراف على تصفية الأصول المنقولة و غير المنقولة وتقديم خدمات الحصر و البيع و التسويق للمسند من أعمال التصفية سواء من الأفراد أو أصحاب الشركات الخاصة أو الجهات القضائية و الحكومية و القطاع الخاص وفقا للإجراءات النظامية و ذلك بهدف تسريع أعمال التصفية و تحقيق رضا المستفيدين



@infath_sa



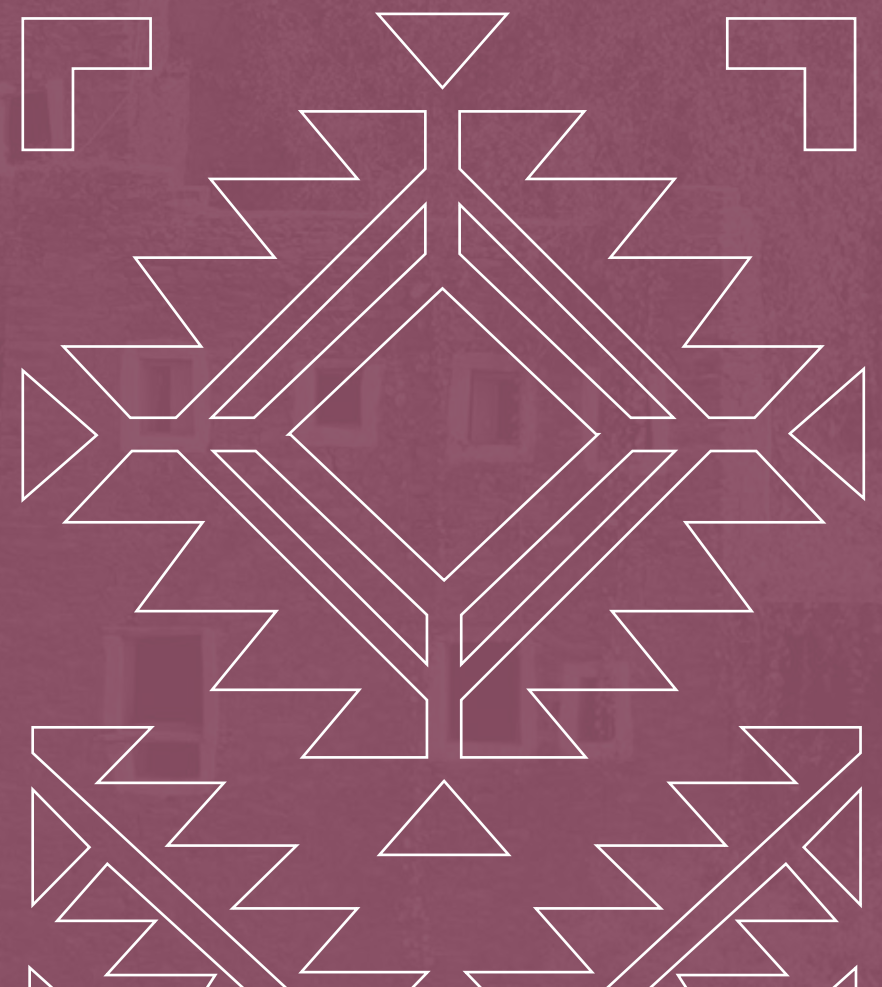
@infathAuctions



infath.sa



920000100





تعلن شركة بصمة لإدارة العقارات

عن البيع بالمزاد العلني

للعقارات في المنطقة الجنوبية

تحت إشراف مركز الإسناد والتصفية "إنفاذ"
وبقرار من محكمة التنفيذ.

 gobussma

 920002033

www.gobussma.com



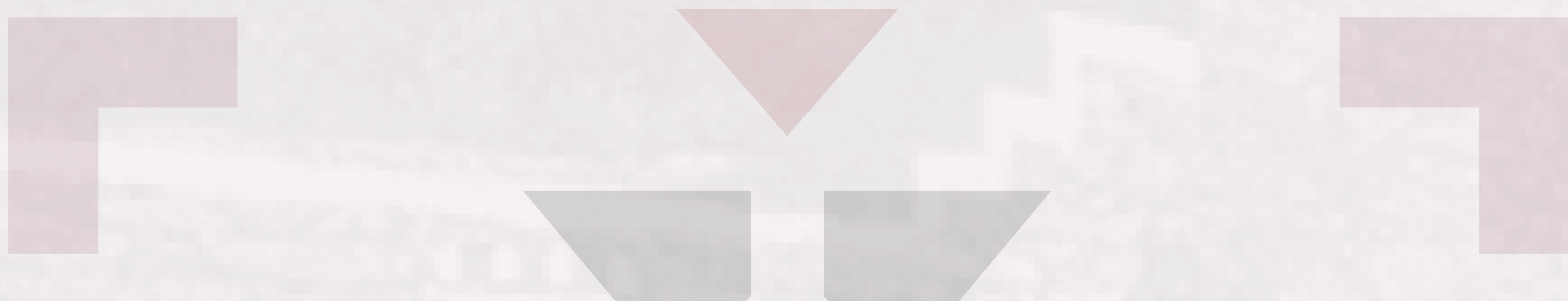
عن المزاد

يستعرض المزاد

عقار **14**

في مناطق متنوعة في المنطقة الجنوبية ، حيث
تقع في مناطق مميزة وبمساحات مختلفة

يضم مزاد اصال (قطع أراضي وفلل سكنية
ومستودعات)



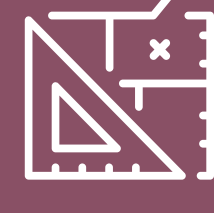
جدول العقارات



م	نوع العقار	رقم الصك	رقم القطعة	المساحة م ²	المدينة	وقت البداية	وقت النهاية	مبلغ المشاركة (ريال)	موقع العقار
1	أرض مقام عليها فلل	771701001974	بدون	119,500.00	خميس مشيط	2:00 PM	6:10 PM	2,000,000	
2	عمارة سكنية	671721001651	38	564.65	خميس مشيط	2:00 PM	6:00 PM	200,000	
3	فيلا سكنية	471708011066 - 971716000788	299 + 297	1,111.26	خميس مشيط	2:00 PM	5:50 PM	100,000	
4	مستودع	671703005498	295	600.00	خميس مشيط	2:00 PM	5:40 PM	50,000	
5	فيلا سكنية	360001081502	385	347.50	خميس مشيط	2:00 PM	5:30 PM	50,000	
6	أرض سكنية	371708011896	2522	600.00	خميس مشيط	2:00 PM	5:20 PM	50,000	
7	أرض سكنية	971709005631	3736	600.00	خميس مشيط	2:00 PM	5:10 PM	30,000	
8	أرض سكنية	771722000511	44	333.26	خميس مشيط	2:00 PM	5:00 PM	30,000	
9	أرض سكنية	771722000512	46	326.60	خميس مشيط	2:00 PM	4:50 PM	30,000	
10	شقة سكنية	395024000204	139	165.81	ابها	2:00 PM	4:40 PM	30,000	
11	أرض سكنية	973503002530	781	695.00	محايل عسير	2:00 PM	4:30 PM	30,000	
12	أرض سكنية	471301000566	762	1,045.00	شرورة	2:00 PM	4:20 PM	30,000	
13	أرض سكنية	671504007148	1873	630.00	نجران	2:00 PM	4:10 PM	30,000	
14	أرض سكنية	375801004818	718	700.00	بارق	2:00 PM	4:00 PM	30,000	

العقار الاول

أرض سكنية مقام عليها فلل



المساحة

119,500 م²

صك رقم

771701001974

رقم المخطط

-

رقم القطعة

-

يبدأ 2:00 مساءً - ينتهي 6:10 مساءً



مبلغ المشاركة (ريال)

2,000,000

موقع العقار



خميس مشيط - حي ال مشيط الغربي



وصف العقار

- تسعة عشر فيلا مكونة من دور واحد
- أربعة عشر فيلا مكونة من دورين
- مستودعات - غرف عمال - سكن عمال

أرض مقام عليها

33 فيلا سكنية



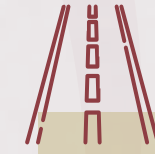
مميزات العقار



أشجار



إضاءة



شوارع مسفلته

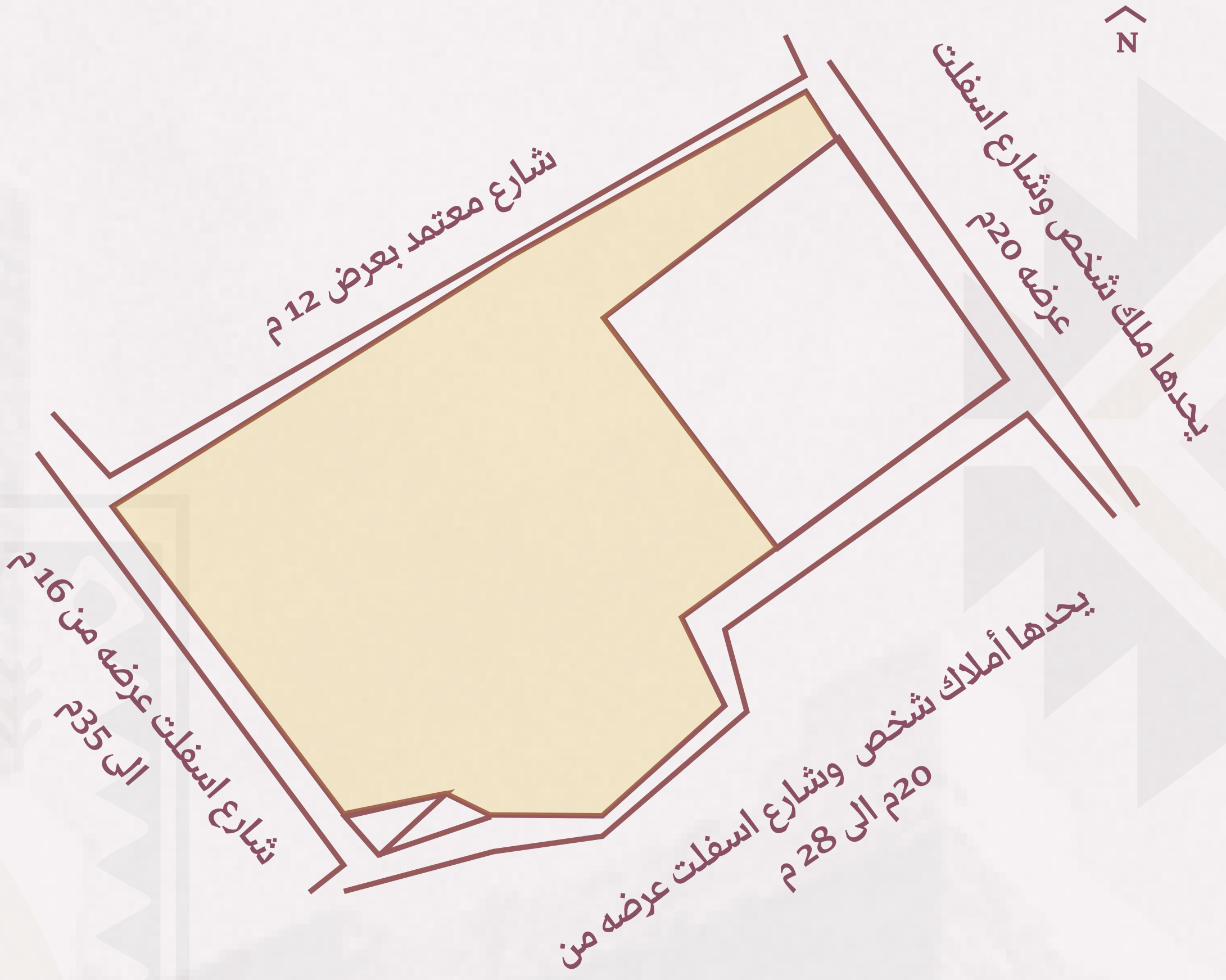


بئر مياه جوفية



خزانات مياه





الحدود والأطوال

شمالاً

شارع معتمد بعرض 12 م مسفلت يليه مباني سكنية مقامه ضمن مخطط السعيدان وطول الضلع يبدأ من الشرق للغرب بطول 239.80 م ثم ينكسر للجنوب بطول 2.60 م ثم ينكسر غربا بطول 311.40 م والإجمالي بطول 553.5 م

جنوباً

يحدّها أملاك شخص وشارع اسفلت عرضه من 20 م الى 28 م وطول الضلع يبدأ من الغرب باتجاه الشرق بطول 74.30 م ثم ينحرف قليلا باتجاه جنوب شرق بطول 36.80 م ثم ينحرف شرقا بطول 71.10 م ثم يعتدل الضلع للشرق بطول 106.30 م ثم ينكسر شمالا بطول 57.60 م ثم ينحرف قليلا شمال شرق بطول 15.90 م ثم يعتدل للشرق بطول 71.60 م والإجمالي 433.6 م

شرقاً

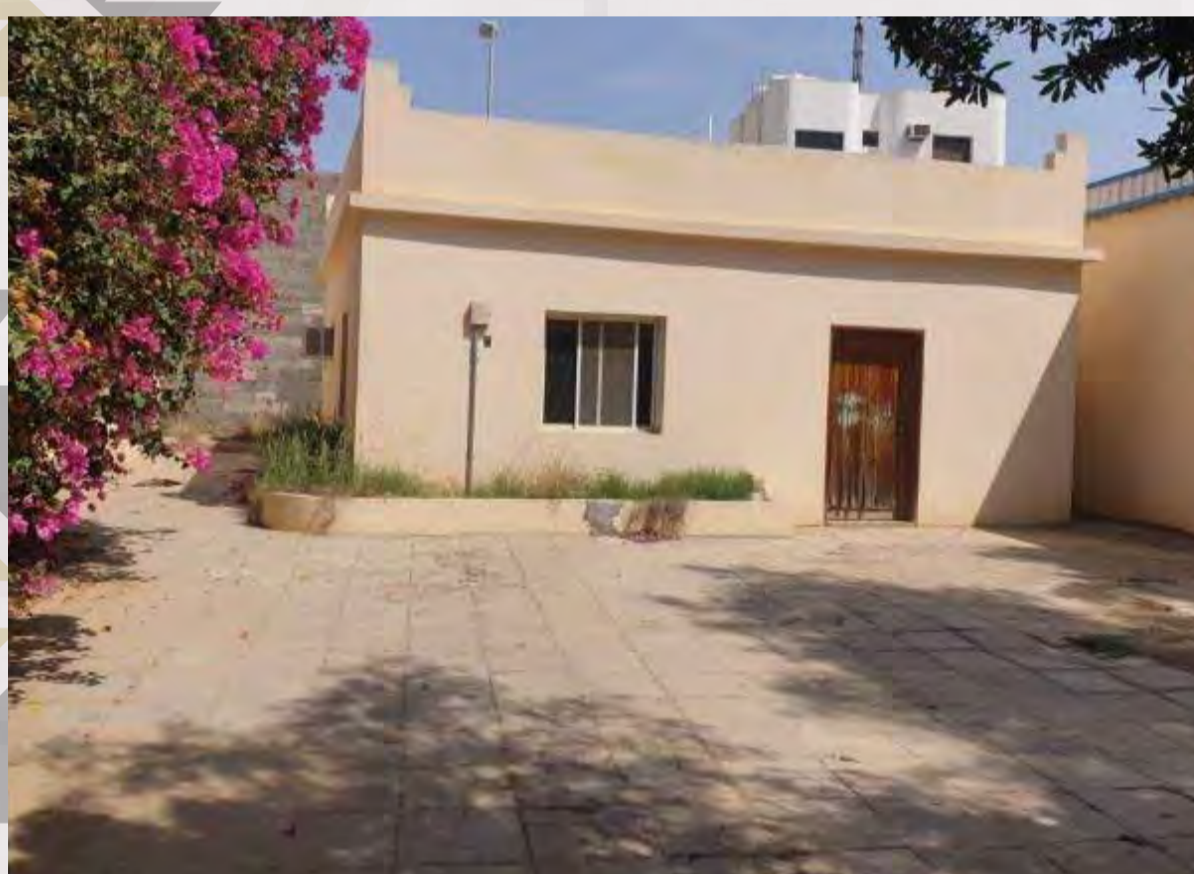
يحدّها أملاك شخص وشارع اسفلت عرضه 20 م وطول الضلع يبدأ من الجنوب باتجاه الشمال بطول 200 م ثم ينكسر الضلع لشمال بطول 38.60 م والإجمالي بطول 438.6 م

غرباً

شارع اسفلت عرضه من 16 م الى 35 م يليه أملاك شخص وطول الضلع يبدأ من الشمال للجنوب بطول 182.80 م ثم ينحرف قليلا باتجاه جنوب شرق بطول 81.70 م والإجمالي بطول 264.5 م

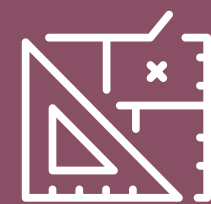


صور العقار



العقار الثاني

عمارة سكنية



المساحة

564.65 م²

صك رقم

671721001651

رقم القطعة رقم المخطط

38 742 / 1425 / ع / 2

يبدأ 2:00 مساءً - ينتهي 6:00 مساءً



مبلغ المشاركة (ريال)

200,000

موقع العقار

خميس مشيط - حي ظرفة بتعود



وصف العقار



قبو - دور أرضي - 3 أدور

- الدور الأرضي يتكون من 2 شقة (كل شقة تتكون من 5 غرف - 3 دورات مياه - صاله - مطبخ ومستودع)
- الدور الأول والثاني يتكون كل دور من 2 شقة (كل شقة تتكون من 5 غرف - 3 دورات مياه - صاله - مطبخ - مستودع)
- الدور الثالث يتكون من 2 شقة (شقة تتكون من 5 غرف - 3 دورات مياه - صالة - مطبخ - مستودع)
- (شقة تتكون من 3 غرف - 3 دورات مياه - صالة - مطبخ - مستودع - سطح)

عمر العقار

7 سنوات



استخدام العقار

سكني



الحدود والأطوال



شمالاً

القطعة رقم 36 بطول 24.3 م

جنوباً

القطعة رقم 40 بطول 24.8 م

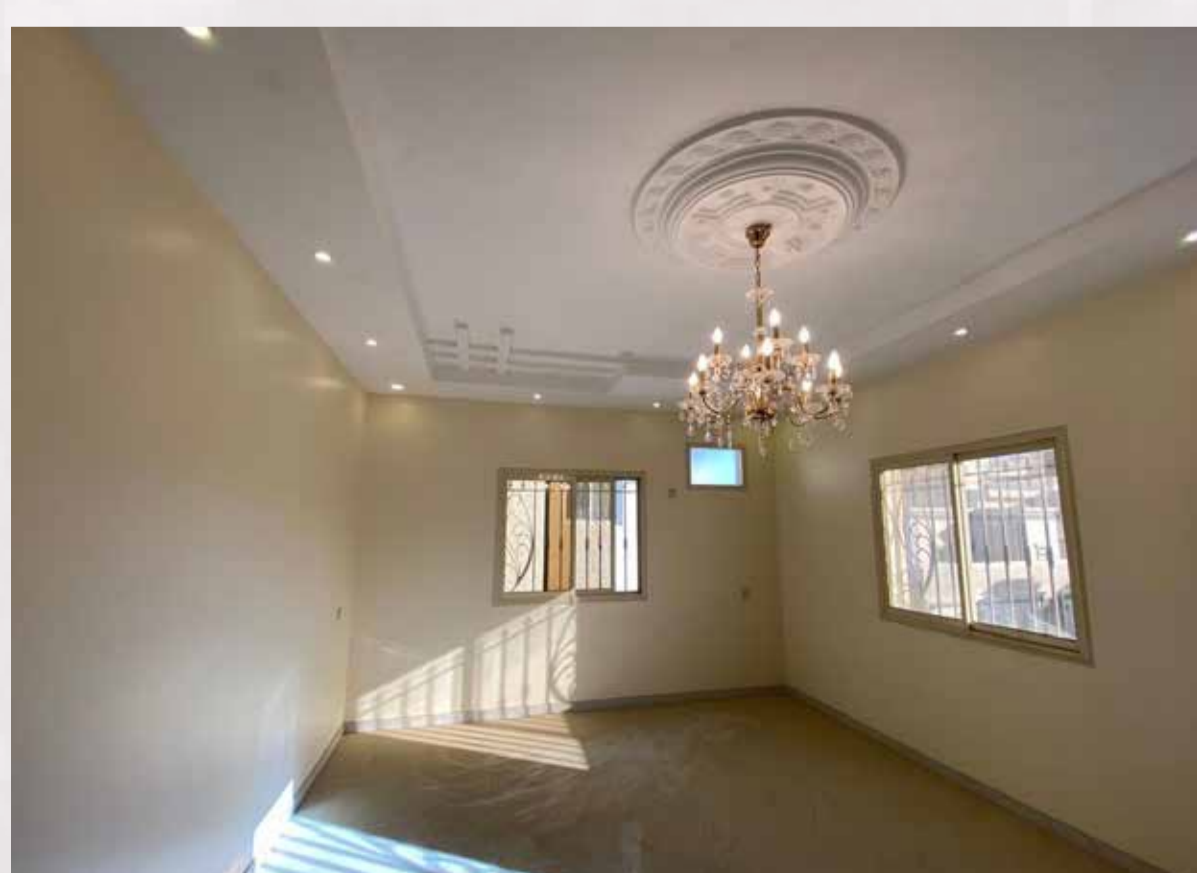
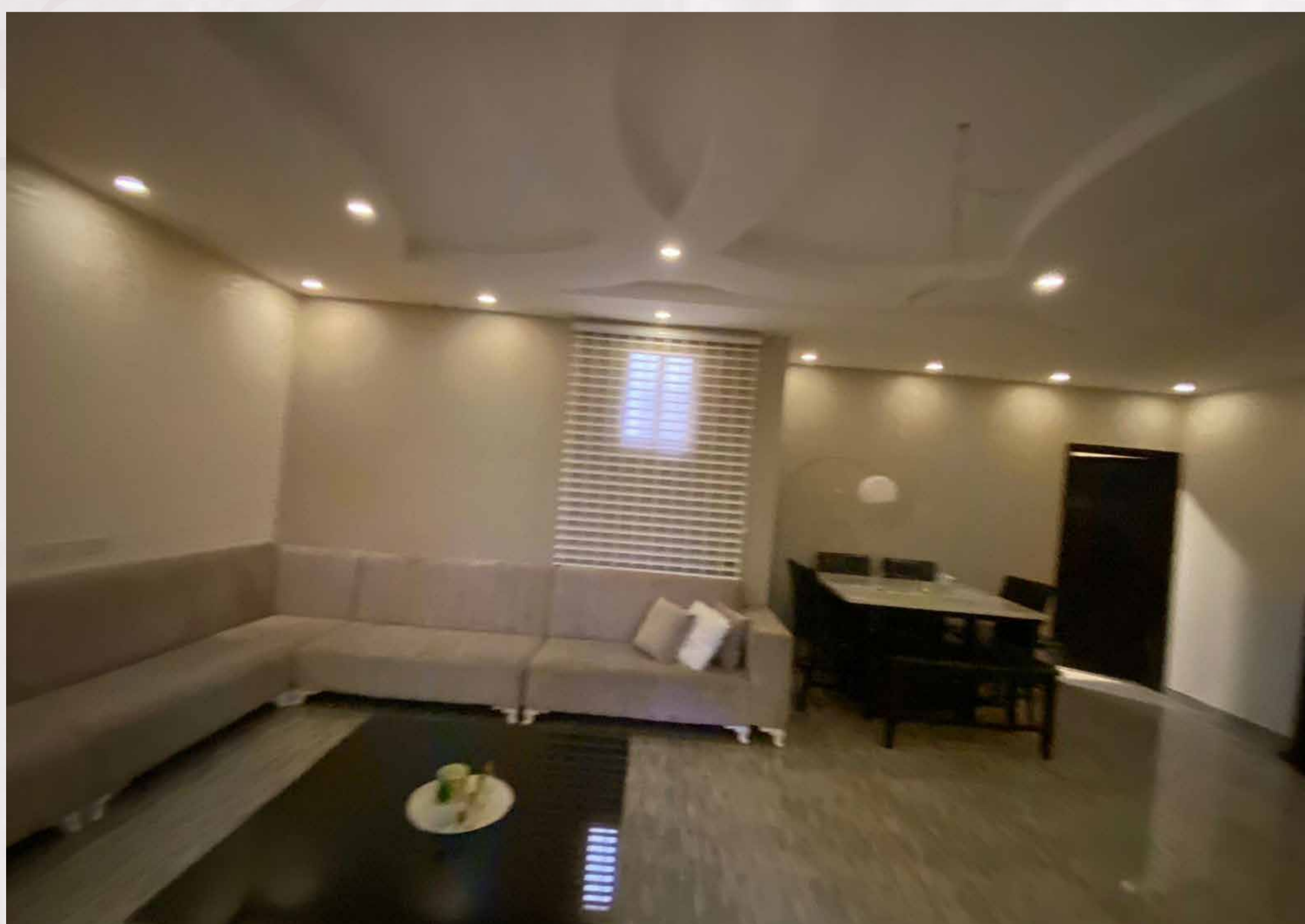
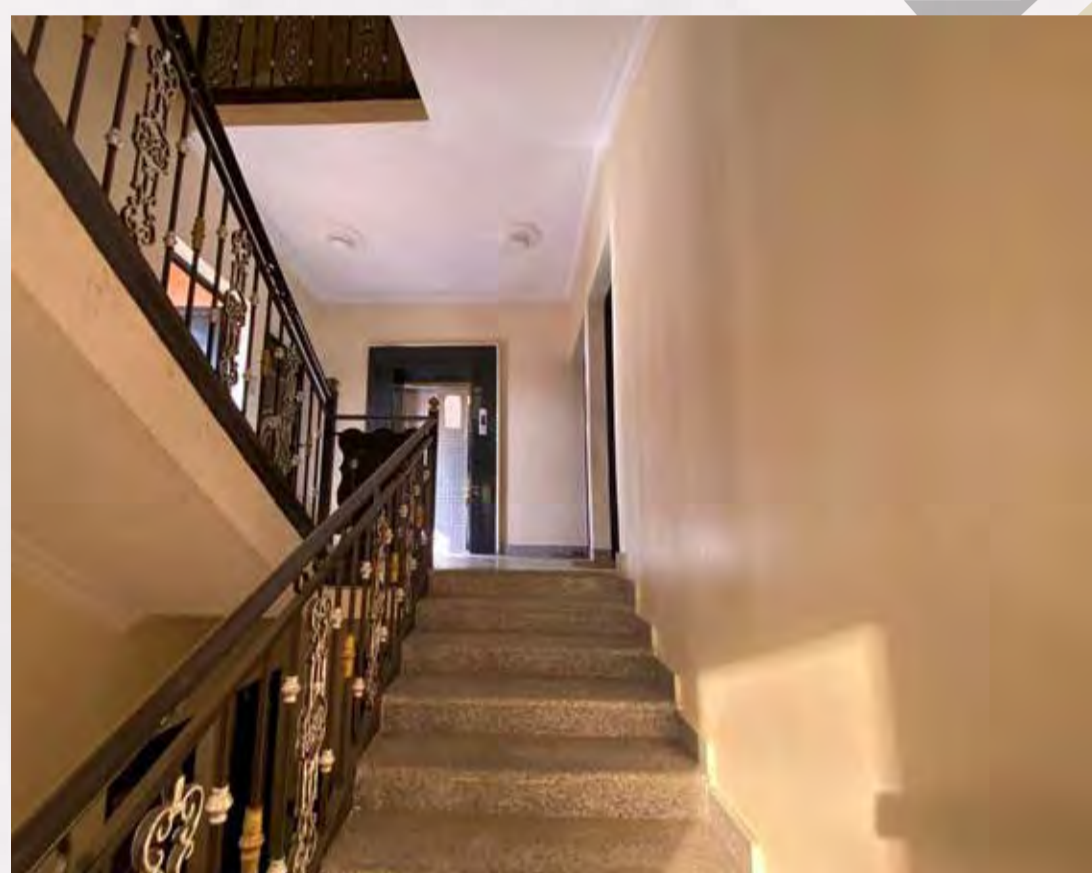
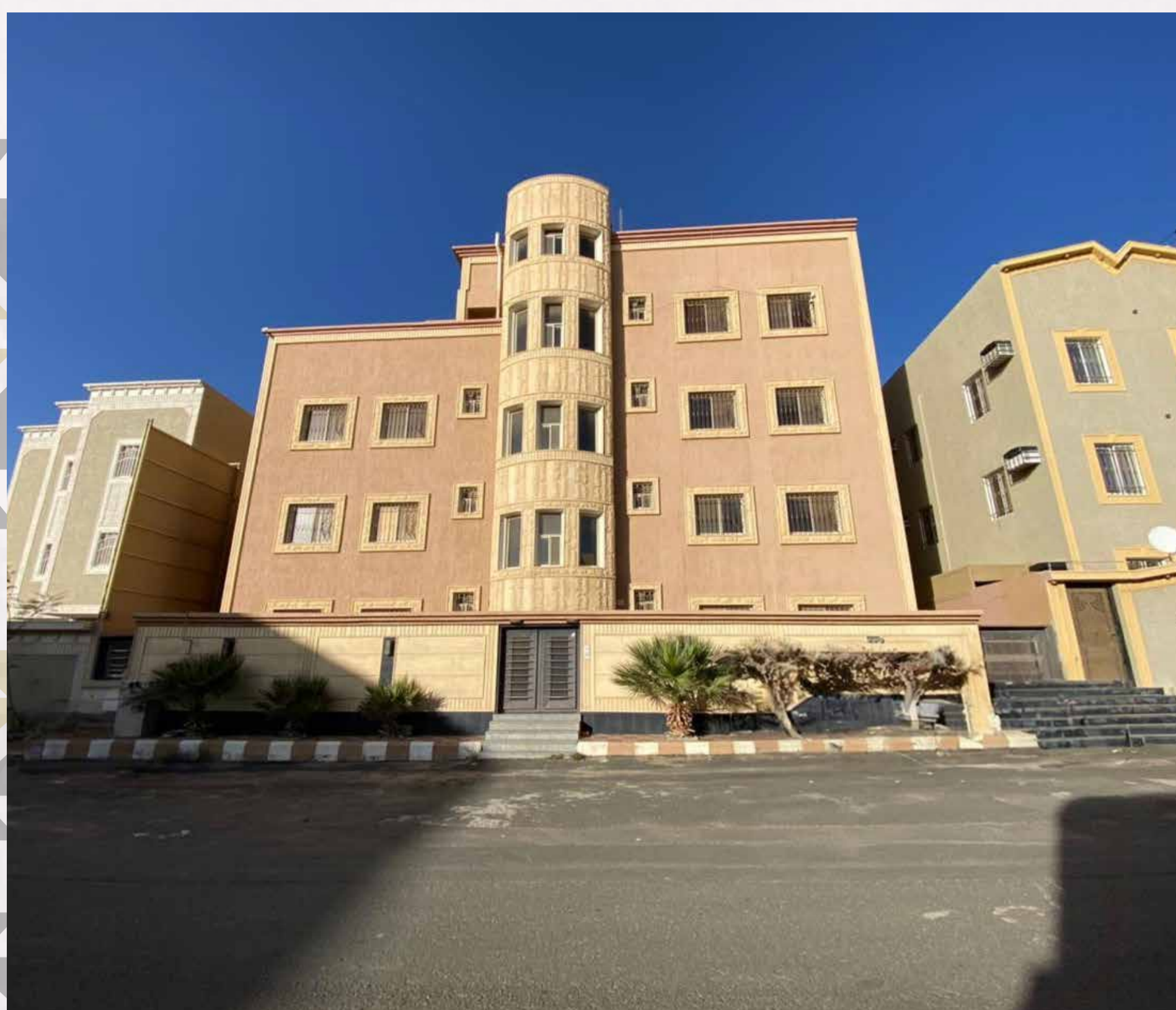
شرقاً

القطعة رقم 37 بطول 23 م

غرباً

شارع عرضه 20 م بطول 23 م

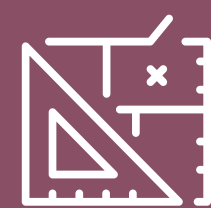
صور العقار



العقار الثالث

فيلا سكنية

تقع على شارعين



المساحة

1111.26 م²

أرقام الصكوك

471708011066

971716000788

أرقام القطع رقم المخطط

297 - 299 1413 / 368 / ج / 2

يبدأ 2:00 مساءً - ينتهي 5:50 مساءً

موقع العقار



شمال الطريق المزدوج المؤدي الى
تندحه خميس مشيط - حي الراقي

03



مبلغ المشاركة (ريال)

100,000



طريق الملك عبدالله

وصف العقار



تتكون من دور أرضي + دور أول + ملحق علوي + ملحق أرضي

- الدور الأرضي يتكون من 6 غرف - صالة - مطبخ - 3 دورات مياه - مستودع
- الدور الأول يتكون من 6 غرف - صالة - مطبخ - دورة مياه - مستودع
- الملحق العلوي يتكون من 2 غرفة - مطبخ - دورة مياه
- الملحق الأرضي يتكون من مستودع - 2 دورة مياه

عمر العقار

أكبر من 20 سنة



استخدام العقار

سكني



الحدود والأطوال



رقم القطعة 297

شمالاً

يحتها شارع عرضه 15 م بطول
20م

جنوباً

يحتها الأرض رقم 298 بطول 20 م

شرقاً

يحتها الأرض رقم 295 بطول 30 م

غرباً

يحتها الأرض رقم 299 بطول 30 م

رقم القطعة 299

شمالاً

يحتها شارع عرضه 15 م بطول
11 م وشطفة 5 م

جنوباً

يحتها الأرض 300 بطول 20 م

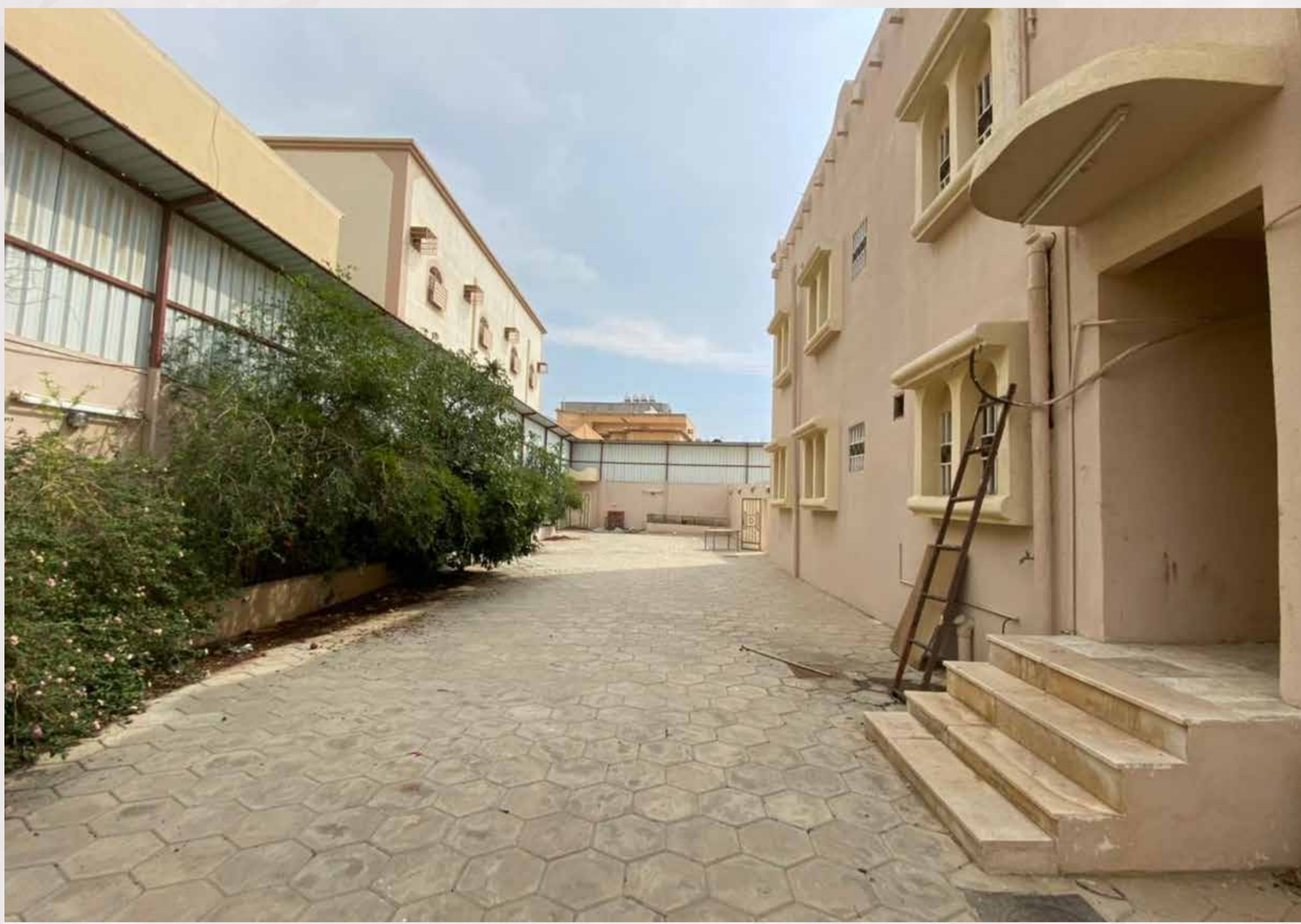
شرقاً

يحتها الأرض رقم 297 بطول
30م

غرباً

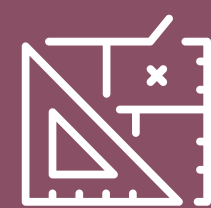
يحتها شارع عرضة 15 م بطول
24 م

صور العقار



العقار الرابع

مستودع



المساحة
600 م²

صك رقم

671703005498

رقم القطعة رقم المخطط

295 368 / 1413 / ج / 2

يبدأ 2:00 مساءً - ينتهي 5:40 مساءً



مبلغ المشاركة (ريال)

50,000

موقع العقار



شمال الطريق المزدوج المؤدي الى
تندحه خميس مشيط - حي الراقي



طريق الملك عبدالله

وصف العقار

أرض سكنية مقام عليه

- مستودع
- 3 غرفة
- 2 دورة مياه



استخدام العقار

سكني



الحدود والأطوال

شمالاً

شارع عرضه 15 م يليه مواقف بطول 20م

جنوباً

قطعة رقم 296 بطول 20م

شرقاً

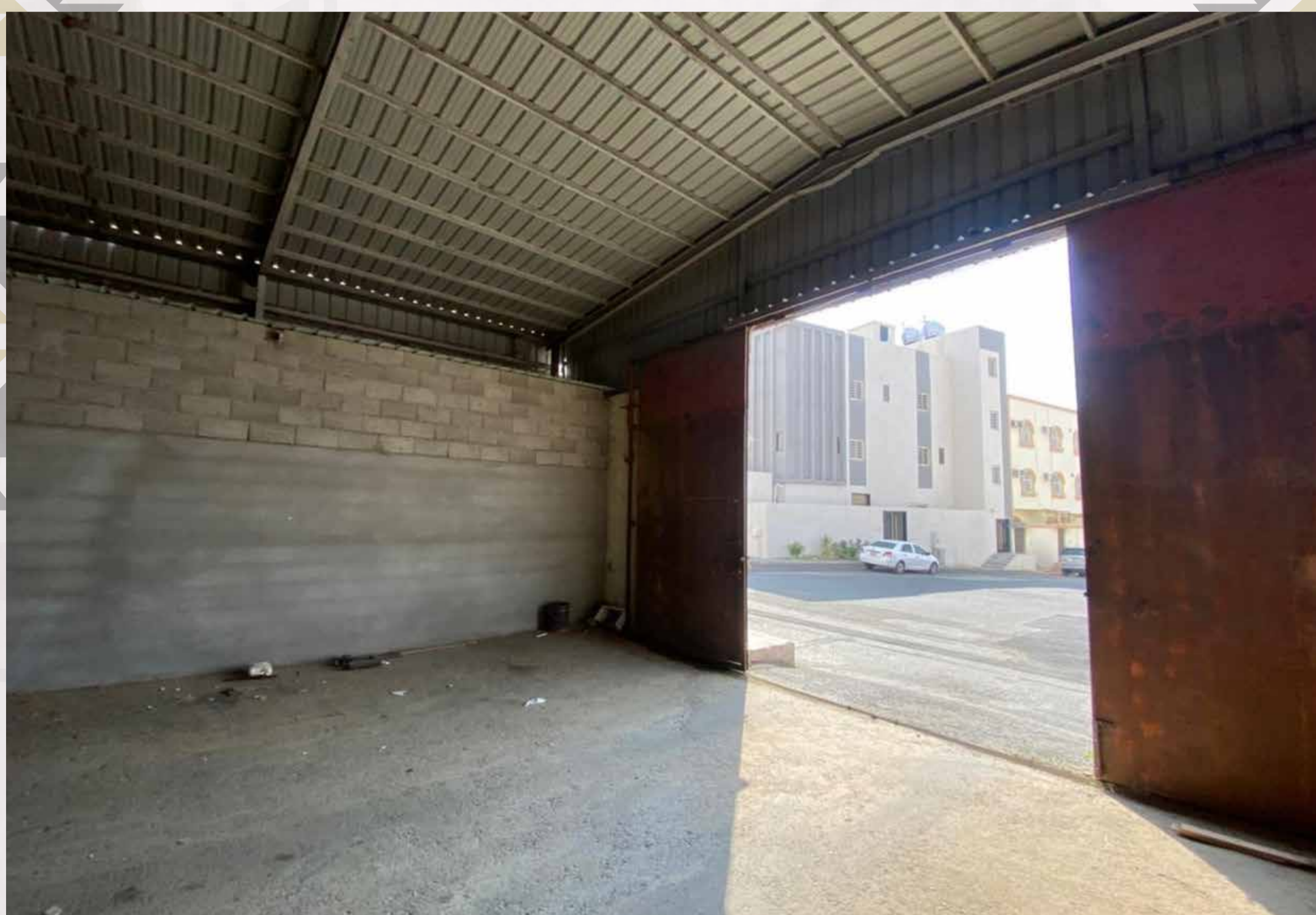
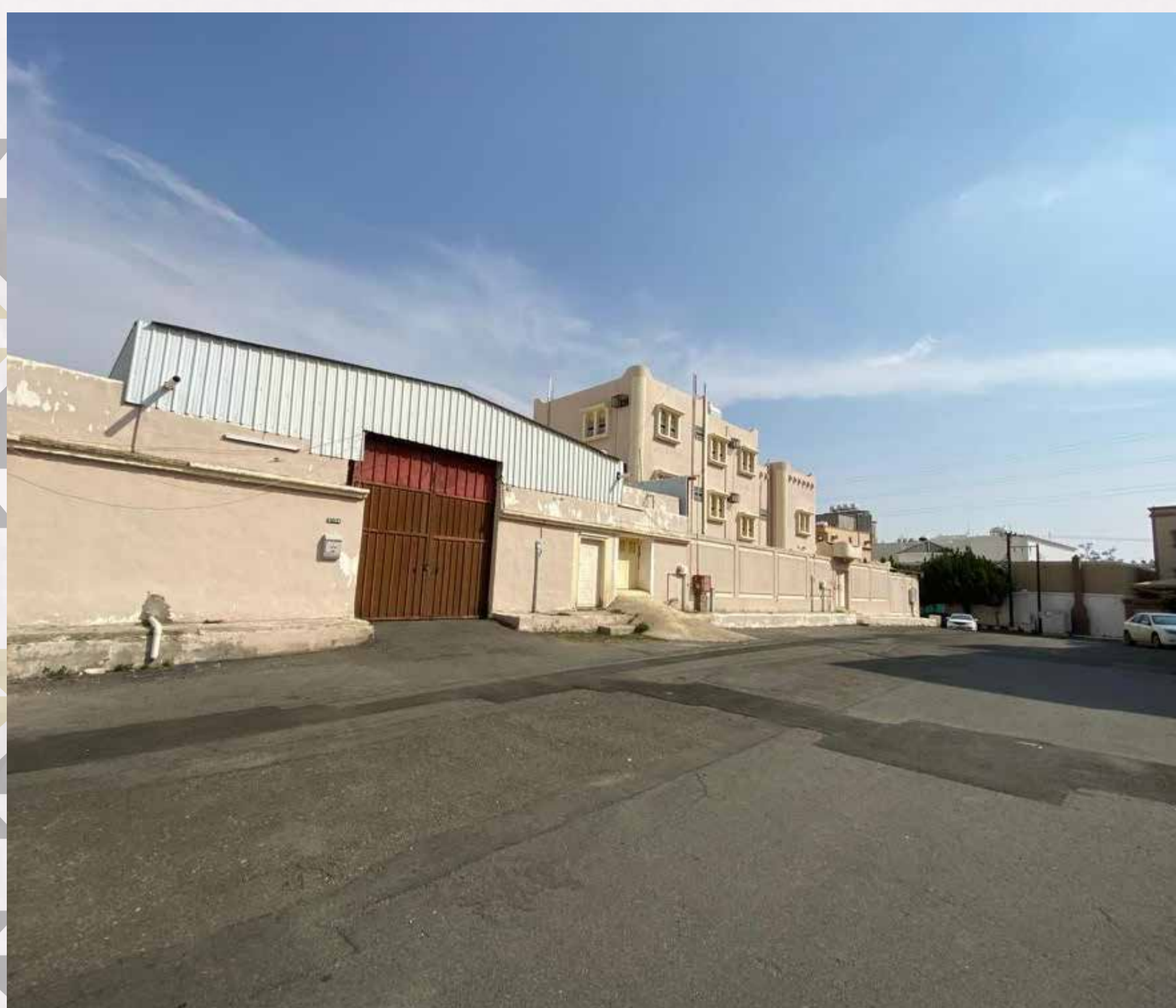
قطعة رقم 293 بطول 30م

غرباً

قطعة رقم 297 بطول 30م



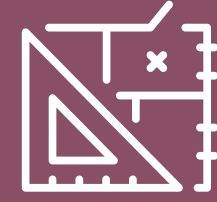
صور العقار



العقار الخامس

فيلا سكنية

تقع على شارعين



المساحة

347.5 م²

صك رقم

360001081502

رقم القطعة رقم المخطط

385 -

يبدأ 2:00 مساءً - ينتهي 5:30 مساءً



مبلغ المشاركة (ريال)

50,000

95

موقع العقار



مخطط غرب شارع الصناعية العام 95
خميس مشيط - حي قفلة



طريق الملك فهد

وصف العقار



يتكون العقار من دور أرضي - دور أول - ملحق أرضي

- الدور الأرضي يتكون من صالة - مطبخ - 5 غرف - 2 دورة مياه
- الدور الأول يتكون من صالة - مطبخ - 5 غرف - 2 دورة مياه
- الملحق الأرضي يتكون من مشب - دورة مياه

عمر العقار

أكبر من 20 سنة



استخدام العقار

سكني



الحدود والأطوال



شمالاً

قطعة رقم 383 بطول 20 م

جنوباً

شارع عرض 16 م بطول 15 م

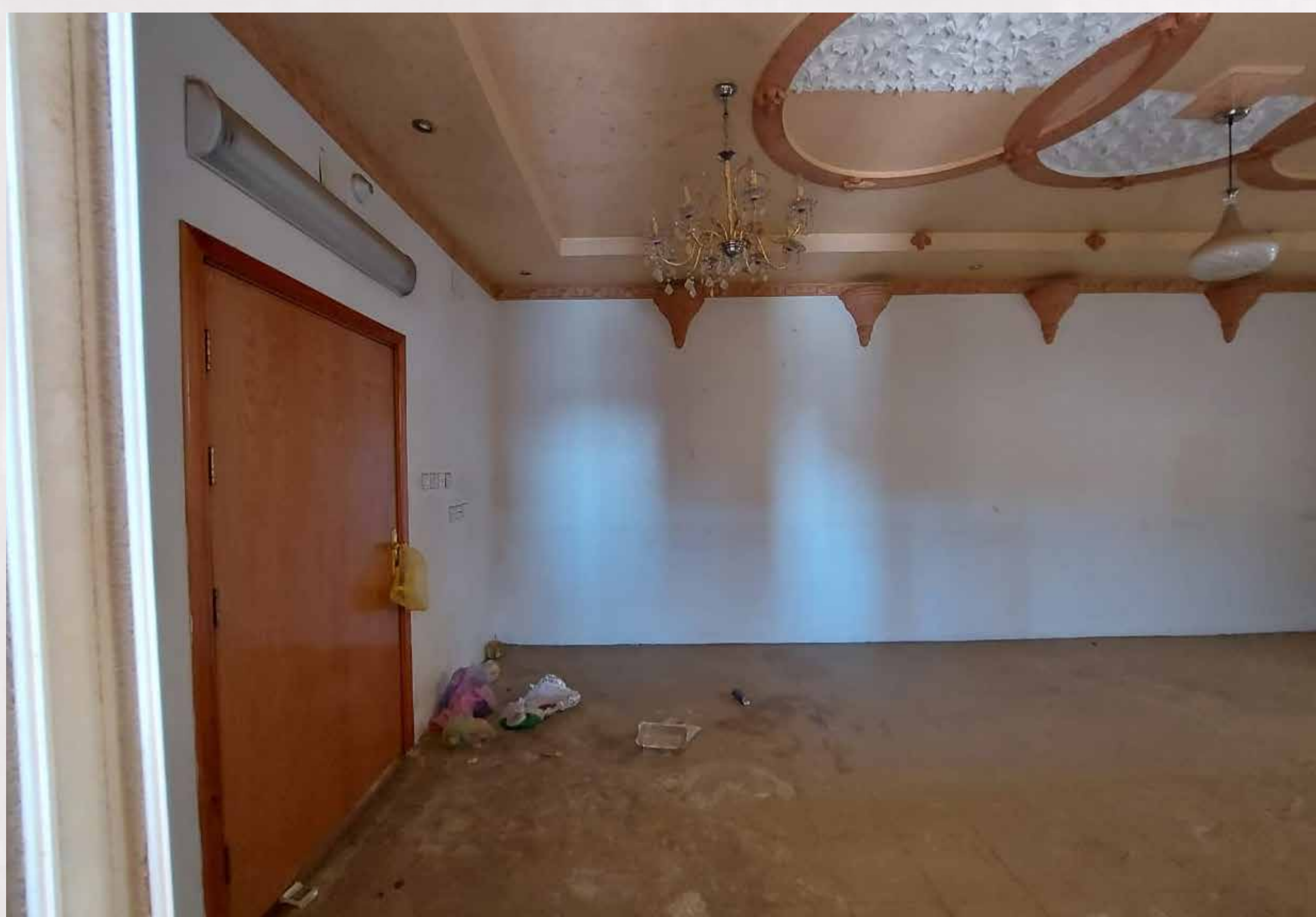
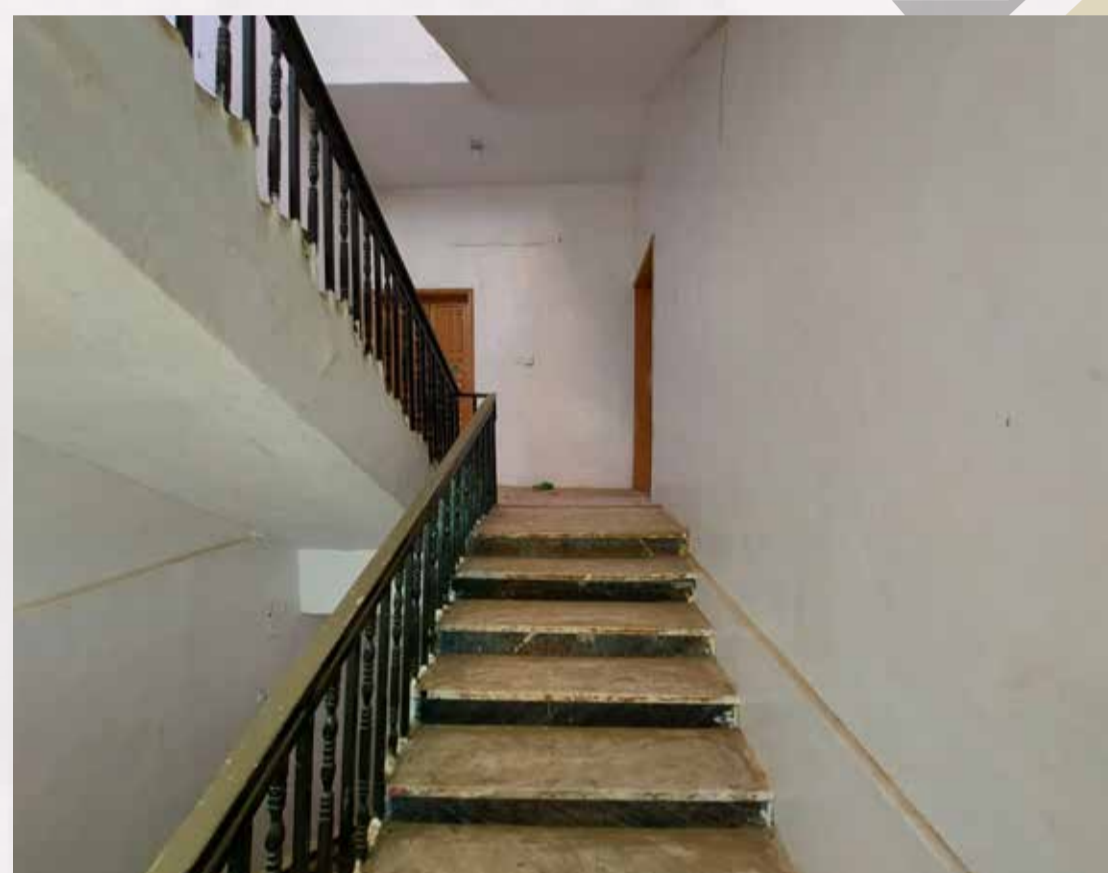
شرقاً

قطعة رقم 386 بطول 18 م

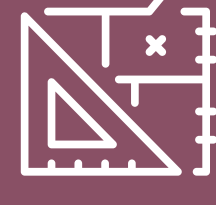
غرباً

شارع عرض 12م بطول 13م ثم ينحرف 7 امتار
شطفة

صور العقار



العقار السادس
أرض سكنية



المساحة
600 م²

صك رقم

371708011896

رقم القطعة

2522

رقم المخطط

2/ج/1405/210

يبدأ 2:00 مساءً - ينتهي 5:20 مساءً



مبلغ المشاركة (ريال)

50,000

موقع العقار



غرب وادي بن هشبل رقم 3
خميس مشيط - حي طيب الاسم



الحدود والأطوال



شمالاً

يحدّها ممر مشاه عرض 6 م بطول 20م

جنوباً

يحدّها برحة بطول 20 م

شرقاً

يحدّها ممر مشاه عرض 4 م يليه حديقة بطول 30م

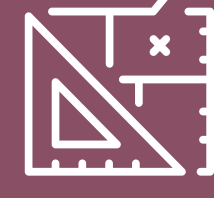
غرباً

يحدّها القطعة رقم 2524 بطول 30م

العقار السابع

أرض سكنية

تقع على شارع عرض 20 م وممر مشاه



المساحة

600 م²

صك رقم

971709005631

رقم القطعة

3736

رقم المخطط

2/ج/1405/210

يبدأ 2:00 مساءً - ينتهي 5:10 مساءً



مبلغ المشاركة (ريال)

30,000

موقع العقار



وادي بن هشبل رقم 3

خميس مشيط - التضامن اشمالي



الحدود والأطوال



شمالاً

شارع عرضه 20 م بطول 20 م

جنوباً

ممر مشاه عرضه 6 م بطول 20 م

شرقاً

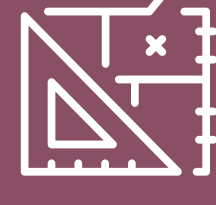
قطعة رقم 3734 زائد ممر مشاة عرضه 11م بطول 30 م

غرباً

قطعة رقم 3738 بطول 30 م

العقار الثامن

أرض سكنية



المساحة

333.26 م²

صك رقم

771722000511

رقم القطعة

44

رقم المخطط

1400 / 129 / ج / 2

يبدأ 2:00 مساءً - ينتهي 5:00 مساءً

موقع العقار



خميس مشيط - حي طيب الاسم



مبلغ المشاركة (ريال)

30,000

08



الحدود والأطوال



شمالاً

قطعة رقم 42 بطول 18 م

جنوباً

قطعة رقم 46 بطول 18 م

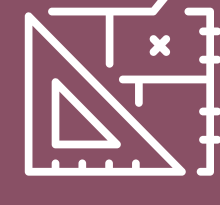
شرقاً

قطعة رقم 43 بطول 18,56 م

غرباً

شارع عرض 15 م بطول 18.47 م

العقار التاسع
أرض سكنية



المساحة
326.6 م²

صك رقم

771722000512

رقم القطعة

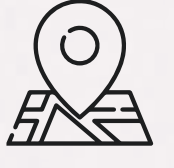
46

رقم المخطط

1400 / 129 / ج / 2

يبدأ 2:00 مساءً - ينتهي 4:50 مساءً

موقع العقار



خميس مشيط - حي طيب الاسم



مبلغ المشاركة (ريال)

30,000

طريق المدينة المنورة

الحدود والأطوال



شمالاً

قطعة رقم 44 بطول 18 م

جنوباً

قطعة رقم 48 بطول 18 م

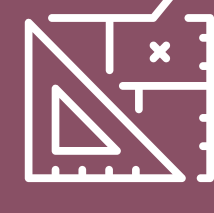
شرقاً

قطعة رقم 45 بطول 17, 18 م

غرباً

شارع عرض 15 م بطول 18.12 م

العقار العاشر
شقة سكنية



المساحة
165.81 م²

صك رقم

395024000204

رقم القطعة رقم المخطط

139 1422 / 962 / هـ / ع / 1

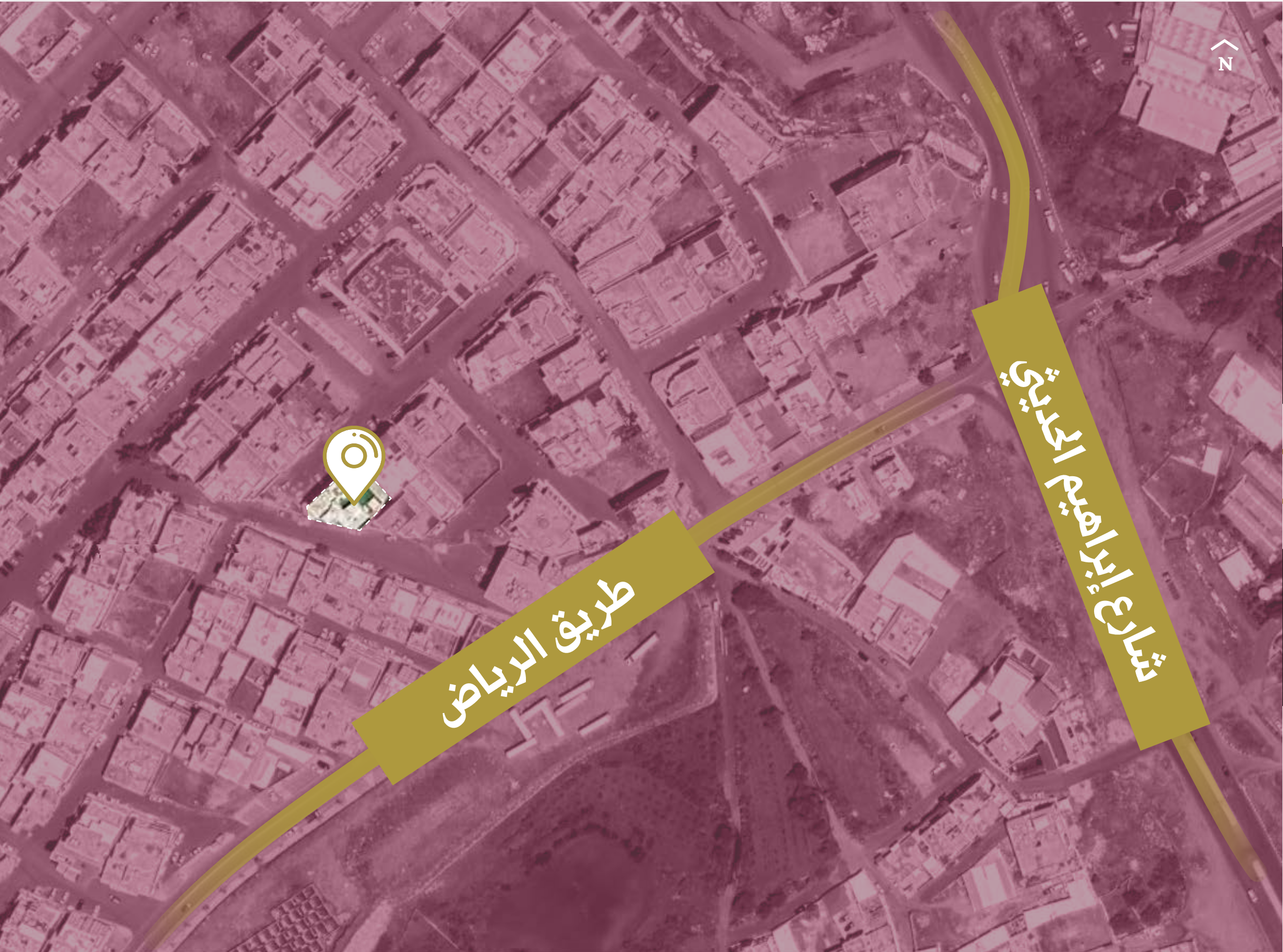
يبدأ 2:00 مساءً - ينتهي 4:40 مساءً



مبلغ المشاركة (ريال)

30,000

موقع العقار
ابها - حي البصرة



شارع عيسي بن دينار



وصف العقار

وتتكون من 4 غرف - 2 دورة مياه - صالة - مطبخ -
مستودع



عمر العقار

2 سنة



استخدام العقار

سكني



الحدود والأطوال

شمالاً

ارتداد عرض 2,40م يليه شارع عرض 15م بطول 11م

جنوباً

ارتداد صامت يليه القطعة رقم 142 بطول 5,55م

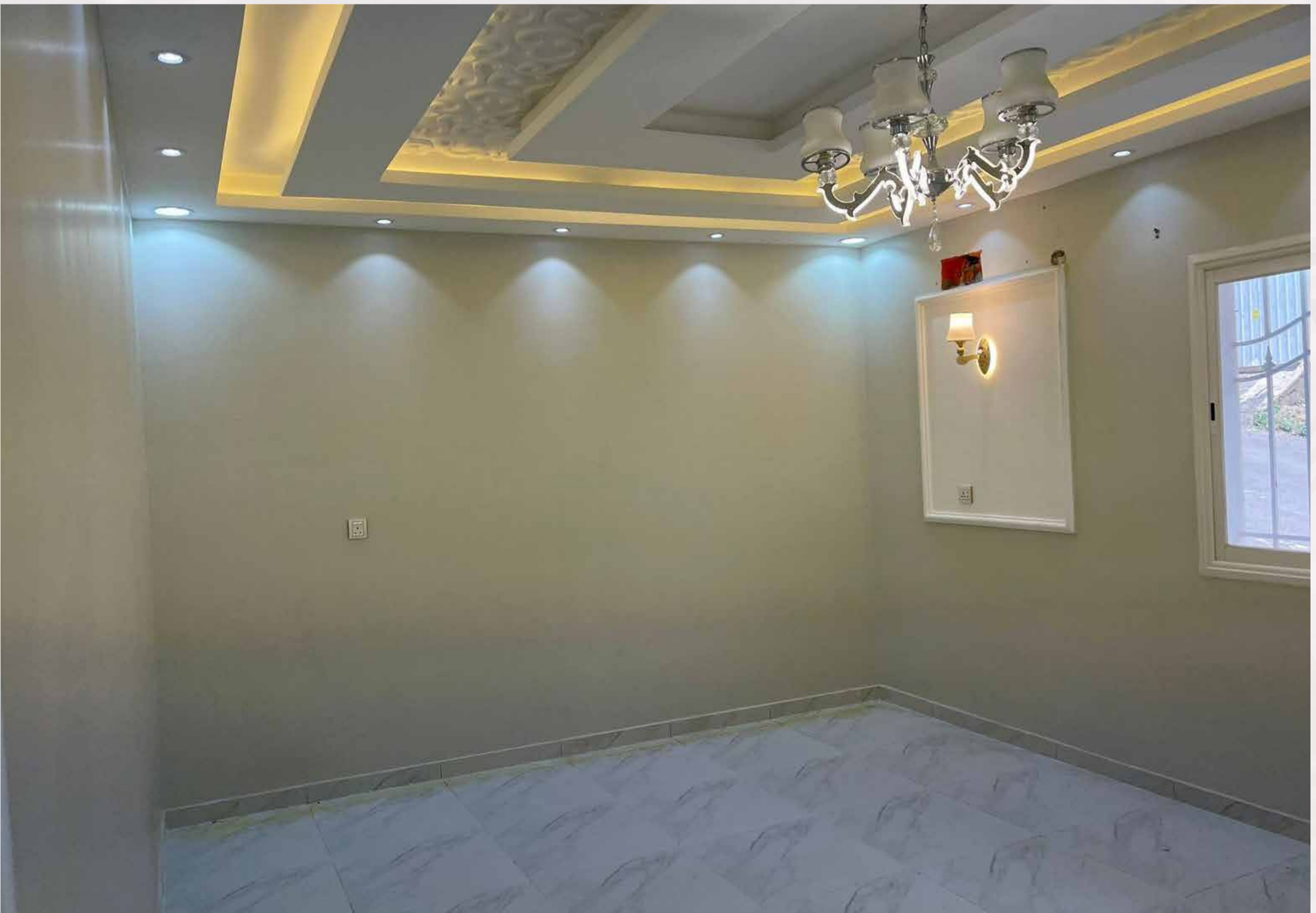
شرقاً

الوحدة رقم 2/ 2ق والدرج والمصعد والمنور بطول 5,5م + 2,30م
+ 5م + 1م + 4,5م

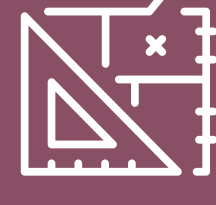
غرباً

ارتداد عرض 6,66م الى 2,40م يليه شارع عرض 15م بطول 5,5م
+ 5م + 3,90م + 4,50م + 3م

مسور العقار



العقار الحادي عشر
أرض سكنية
تقع على شارعين



المساحة
695 م²

صك رقم

973503002530

رقم القطعة

781

رقم المخطط

1417/ 84

يبدأ 2:00 مساءً - ينتهي 4:30 مساءً



مبلغ المشاركة (ريال)

30,000

موقع العقار

محايل عسير - حي الحيلة



الحدود والأطوال



شمالاً

يحدّها القطعة رقم 779 بطول 35 م

جنوباً

يحدّها شارع عرض 20 م بطول 31 م

شرقاً

يحدّها شارع عرض 15 م بطول 17.5 م
ينكسر جنوب غرب بطول 4.72 م

غرباً

يحدّها القطعة رقم 870 بطول 20 م



776

777

778

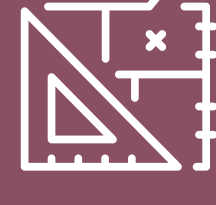
779

780

781

عبيد الله بن الحسن

العقار الثاني عشر أرض سكنية



المساحة
1045 م²

صك رقم

471301000566

رقم القطعة

762

رقم المخطط

10/ن/ش/1415

يبدأ 2:00 مساءً - ينتهي 4:20 مساءً



مبلغ المشاركة (ريال)
30,000

موقع العقار

شـرورة - حي الأمير مشعل



الحدود والأطوال



شمالاً

قطعة رقم 761 بطول 19 م

جنوباً

قطعة رقم 763 بطول 19 م

شرقاً

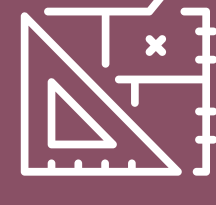
قطعة رقم 774 و 775 و 776 و 777
بطول 55 م

غرباً

قطعة رقم 760 ومواقف بطول 55 م



العقار الثالث عشر
أرض سكنية



المساحة
630 م²

صك رقم

671504007148

رقم القطعة

1873

رقم المخطط

12 / ن / 1425

يبدأ 2:00 مساءً - ينتهي 4:10 مساءً

موقع العقار

نجران - حي الروضة



مبلغ المشاركة (ريال)

30,000

13



الحدود والأطوال



شمالاً

قطعة رقم 1872 بطول 30م

جنوباً

قطعة رقم 1874 بطول 30م

شرقاً

شارع عرض 18 م بطول 21م

غرباً

منطقة خضراء بطول 21 م

1869

1870

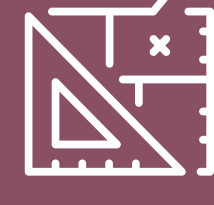
1871

1872

1873

1874

العقار الرابع عشر
أرض سكنية



المساحة
700 م²

صك رقم

375801004818

رقم القطعة

718

رقم المخطط

1416 / 26

بخبت ال
حجري

يبدأ 2:00 مساءً - ينتهي 4:00 مساءً

موقع العقار

بارق - حي بخبت ال حجري



مبلغ المشاركة (ريال)
30,000

N



الحدود والأطوال

شمالاً

قطعة رقم 717 بطول 35 م

جنوباً

قطعة رقم 740 بطول 35 م

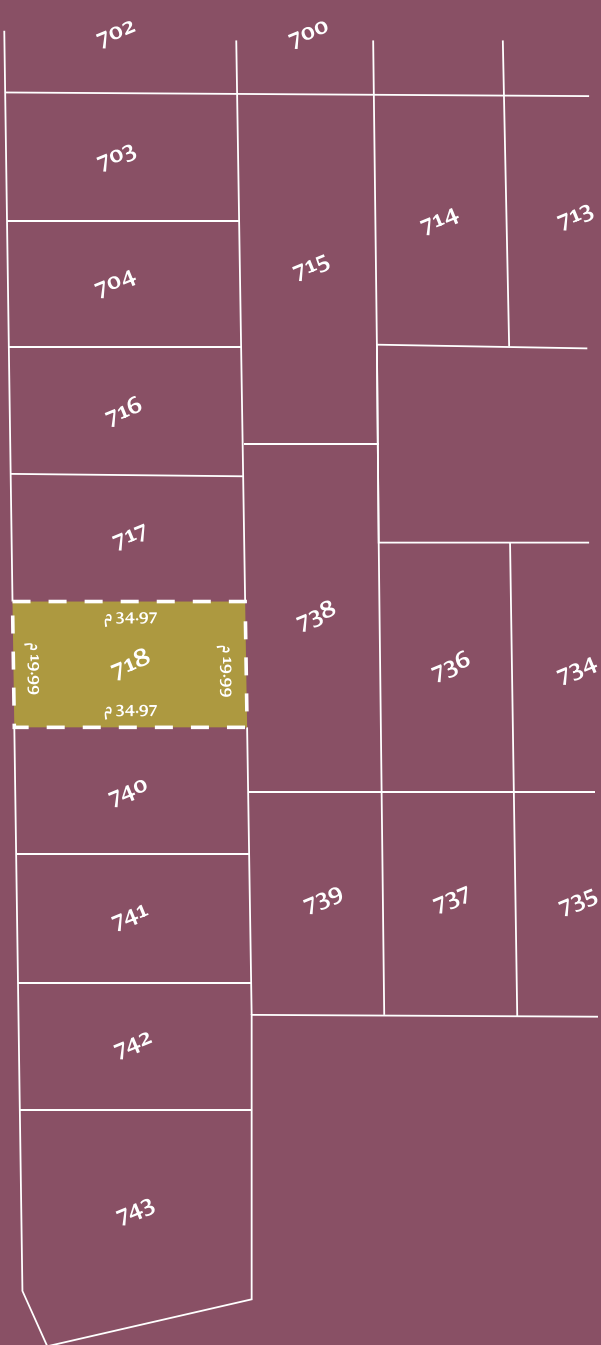
شرقاً

قطعة رقم 738 بطول 20 م

غرباً

شارع عرض 20 م بطول 20 م

N





اضغط هنا

شروط المزاد

- التسجيل في منصة مباشر وشحن المحفظة بالقيمة المحددة لكل عقار
- عند رسو المزاد على المشتري يتم سداد المبلغ فوراً، وفي حال تعذر السداد خلال ثلاثة أيام عمل يُعاد المزاد على حساب المشتري ويتحمل جميع ما نقص من المبلغ وجميع تكاليف المزاد
- المعاينة للعقار خلال فترة الإعلان
- يسقط خيار المجلس حال رسو المزاد، وفق قواعد عمليات مركز الإسناد والتصفية
- يحرر من يرسو عليه المزاد شيك السعي بقيمة 2.5 % من ثمن البيع شامل ضريبة القيمة المضافة باسم مركز الإسناد والتصفية
- يلتزم المشتري بسداد ضريبة التصرفات العقارية بقيمة 5% من ثمن البيع
- البيع والإفراغ وفق قواعد مركز الإسناد والتصفية "إنفاذ"





موعد المزاد

يبدأ الأحد

2023 / 7 / 23 م 1445 / 1 / 5 هـ

ينتهي الثلاثاء

2023 / 7 / 25 م 1445 / 1 / 7 هـ



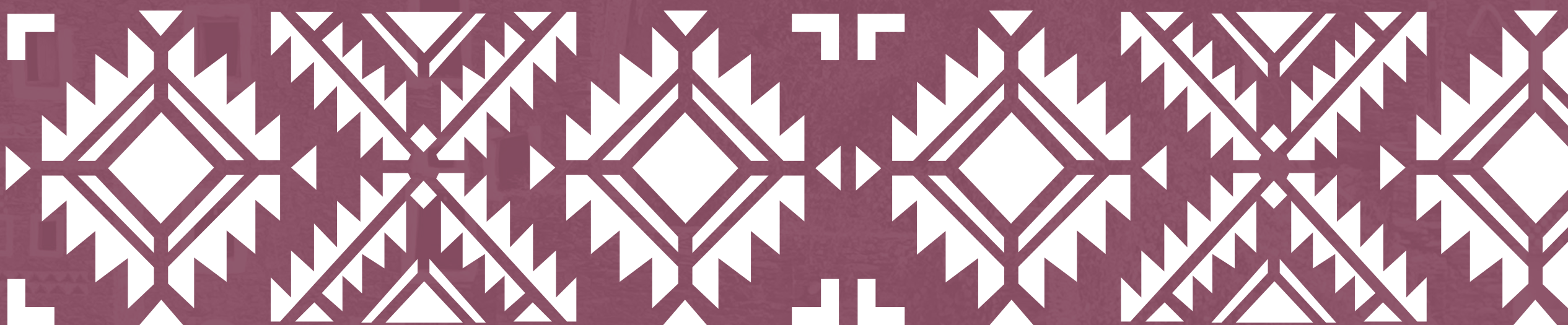
مباشر للمزادات
Mobasher Auctions



اضغط هنا

للتواصل

920002033



انفاذ
infath
مركز الإسناد والتصفية
Entrustment and Liquidation Center



رقم الترخيص: 41020048 - رقم المعلن: 6752634 - رقم التصنيف: 26



بصمة
Bussma
للعقارات Real Estate



920002033 0056 gobussma